



# NUMERO DI EMERGENZA: 112

## LEGENDA

	CENTRALE ALLARME ANTINCENDIO		PUNTO DI RACCOLTA (LUOGO SICURO)
	PULSANTE ALLARME ANTINCENDIO		PERCORSO DI ESODO
	QUADRO ELETTRICO		D.A.E.
	INTERRUTTORE ELETTRICO GENERALE		CASSETTA DI PRIMO SOCCORSO
	ESISTENZE		AREA STAZIONAMENTO PRONTO/SOCCORSO
	IDRANTE		VALVOLA CHIUSURA METANO
	ATTACCO MANDATA AUTOPOMPA VVF		INTERRUTTORE ELETTRICO GENERALE CENTRALE T/CUCINA
	VALVOLA CHIUSURA ACQUA		VOSI SEI QUI

## INCENDIO

I COMPONENTI DELLA SQUADRA ANTINCENDIO VERIFICANO LA PORTATA DELL'EVENTO, QUINDI:

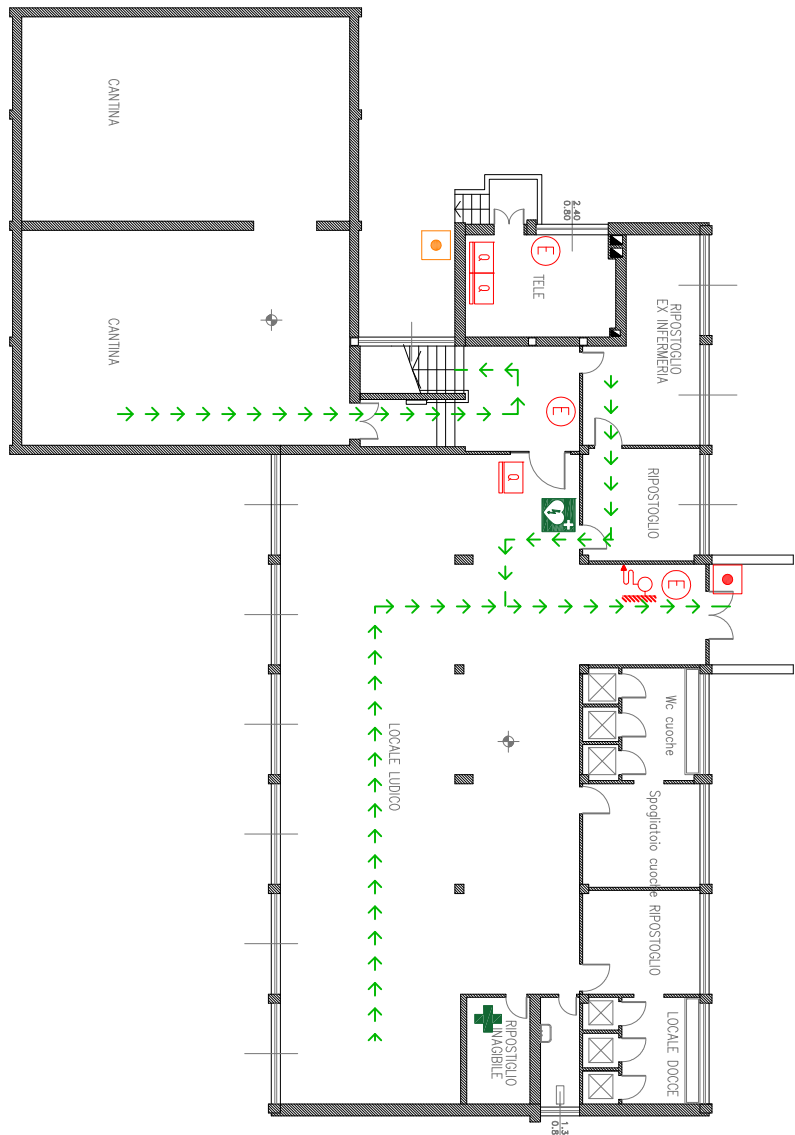
- avvisano l'evacuazione e ne gestiscono le fasi come descritto nel piano di emergenza
- se possibile interengono con gli estintori
- chiamano le squadre di emergenza esterne (VVF)

## EMERGENZE

- IN CASO DI EMERGENZE:
- primo soccorso, rimborsio
  - svestimento liquidi inquinanti
  - allargamenti
  - blocco ascensori
  - altre emergenze

## EVACUAZIONE

- SE SENTITI SUONO DELL'EVACUAZIONE:
- interrompi qualsiasi attività, vai verso il ricupero di oggetti personali
  - dirigi verso il punto di raccolta prestabilito
  - non utilizzare l'ascensore, il montacarichi o quant'altro rispetta le istruzioni eventualmente impartite dai componenti della squadra antincendio



**I.C. PERTINI**  
 plesso Beata Giuliana  
 piano seminterrato  
 DATA REVISIONE: 6/11/2020



Valutazione dei rischi, progettazione antincendio, formazione  
 Ing. Marco Platti  
 sede : Casorate Sempione, via Novara  
 tel. : 347/8297938