



NUMERO DI EMERGENZA:  
112

LEGENDA

	CENTRALE ALLARME ANTINCENDIO		PUNTO DI RACCOLTA (LUOGO SICURO)
	PULSANTE ALLARME ANTINCENDIO		PERCORSO DI ESODO
	QUADRO ELETTRICO		D.A.E.
	INTERRITTORE ELETTRICO GENERALE		CASSETTA DI PRIMO SOCCORSO
	ESINTORE		AREA STAZIONAMENTO PRONVI/SERIO INABILI
	IDRANTE		VALVOLE CHIUSURA METANO
	ATTACCO MANDATA AUTOPOMPA VVF		INTERRITTORE ELETTRICO GENERALE CENTRALE T./CUCINA
	VALVOLE CHIUSURA ACQUA		VOI SEI QUI

**INCENDIO**

I COMPONENTI DELLA SQUADRA ANTINCENDIO VERIFICANO LA PORTATA DELL'EVENTO, QUINDI:

- sviariano l'evacuazione e ne gestiscono le fasi come descritto nel piano di emergenza
- se possibile intervergono con gli estintori
- chiamano le squadre di emergenza esterne (VVF)

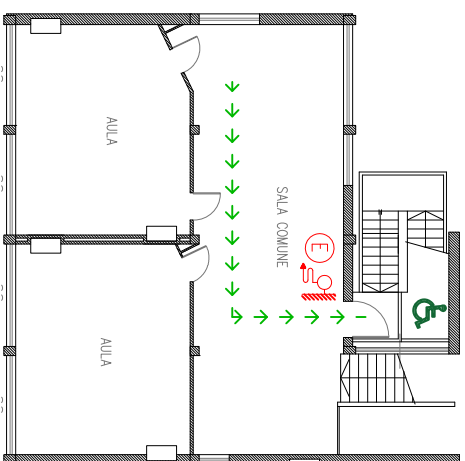
**EMERGENZE**

- IN CASO DI EMERGENZE:
- primo soccorso, rinvio/aiuto
  - svestimento liquidi inquinanti
  - allargamenti
  - blocco ascensori
  - altre emergenze

COMUNICARE L'ACQUILTO AGLI ADETTI ALLE EMERGENZE

**EVACUAZIONE**

- SE SENTITE SUONO DELL'EVACUAZIONE:
- interrompi qualsiasi attività, vasacada il recupero di oggetti personali
  - dirigit verso il punto di raccolta prestabilito
  - non utilizzare l'ascensore, il montacarichi o quant'altro rispetta le istruzioni eventualmente impamite dai componenti della squadra antincendio



**I.C. PERTINI**

plesso Beata Giuliana

piano secondo

DATA REVISIONE: 6/11/2020



Valutazione dei rischi, progettazione antincendio, formazione  
Ing. Marco Platti  
sede : Casorate Sempione, via Novara  
tel. : 347/8297938