



NUMERO DI EMERGENZA:

112

LEGENDA

	CENTRALE ALLARME ANTINCENDIO		PUNTO DI RACCOLTA (LUOGO SICURO)
	PULSANTE ALLARME ANTINCENDIO		PERCORSO DI ESODO
	QUADRO ELETTRICO		D.A.E.
	INTERRUTTORE ELETTRICO GENERALE		CASSETTA DI PRIMO SOCCORSO
	ESTINTORE		AREA STAZIONAMENTO PRIVI/VISIBILI DISABILI
	IDRANTE		VALVOLE CHIUSURA METANO
	ATTACCO MANDATA AUTOPOMPA VVF		INTERRUTTORE ELETTRICO GENERALE CENTRALE T./CUCINA
	VALVOLE CHIUSURA ACQUA		VOI SEI QUI

INCENDIO

I COMPONENTI DELLA SQUADRA ANTINCENDIO VERIFICANO LA PORTATA DELL'EVENTO, QUINDI:

- avvisano l'evacuazione e ne gestiscono le fasi come descritto nel piano di emergenza
- se possibile interengono con gli estintori
- chiamano le squadre di emergenza esterne (VVF)

EMERGENZE

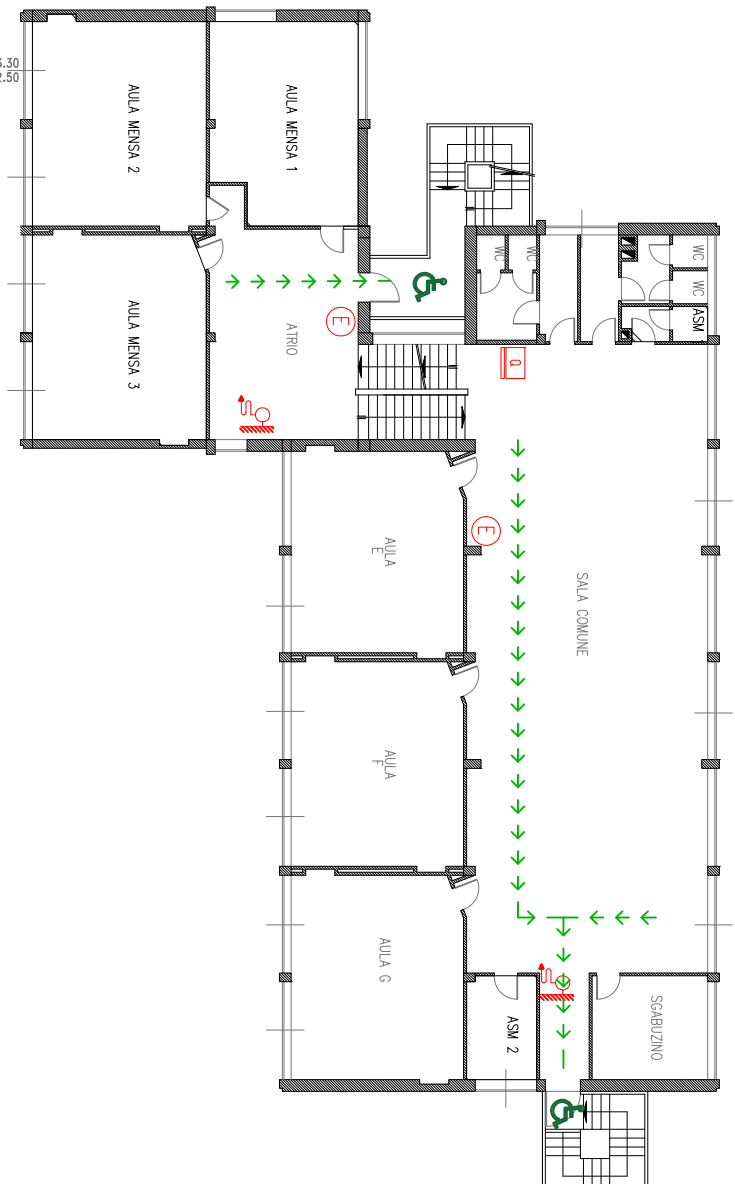
- IN CASO DI EMERGENZE:
- primo soccorso, rinfrescamento liquidi rinfrescanti
 - allargamenti
 - blocco ascensori
 - altre emergenze

COMUNICARE L'ACCOGLITO AGLI ADETTI ALLE EMERGENZE

EVACUAZIONE

SE SENTIRI SUONO DELL'EVACUAZIONE:

- interrompi qualsiasi attività, rilasciata il recupero di oggetti personali
- dirigi verso il punto di raccolta prestabilito
- non utilizzare l'ascensore, il montacarichi o quant'altro rispetta le istruzioni eventualmente impartite dai componenti della squadra antincendio



I.C. PERTINI

piesso Marco Polo

piano primo e rialzato

DATA REVISIONE: 6/11/2020



Valutazione dei rischi, progettazione antincendio, formazione
 Ing. Marco Platti
 sede : Casorate Sempione, via Novara
 tel. : 347/8297938