



NUMERO DI EMERGENZA:
112

LEGENDA

| | | | |
|--|---------------------------------|--|--|
| | CENTRALE ALLARME ANTINCENDIO | | PUNTO DI RACCOLTA (LUOGO SICURO) |
| | PULSANTE ALLARME ANTINCENDIO | | PERCORSO DI ESODO |
| | QUADRO ELETTRICO | | D.A.E. |
| | INTERRITTORE ELETTRICO GENERALE | | CASSETTA DI PRIMO SOCCORSO |
| | ESINTORE | | AREA STAZIONAMENTO PRONIV/STRID INSTABILI |
| | IDRANTE | | VALVOLA CHIUSURA METANO |
| | ATTACCO MANDATA AUTOPOMPA VVF | | INTERRITTORE ELETTRICO GENERALE CENTRALE T./CUCINA |
| | VALVOLA CHIUSURA ACQUA | | VOI SEI QUI |

INCENDIO

I COMPONENTI DELLA SQUADRA ANTINCENDIO VERIFICANO LA PORTATA DELL'EVENTO, QUINDI:

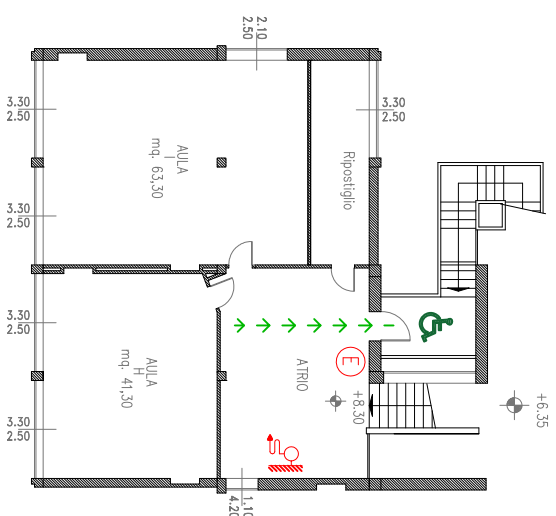
- avvisano l'evacuazione e ne gestiscono le fasi come descritto nel piano di emergenza
- se possibile interengono con gli estintori
- chiamano le squadre di emergenza esterne (VVF)

EMERGENZE

- IN CASO DI EMERGENZE:
- primo soccorso, rimborsio
 - svestimento liquidi inquinanti
 - allargamenti
 - blocco ascensori
 - altre emergenze

EVACUAZIONE

- SENTINELLE SUONO DELL'EVACUAZIONE:
- interrompono qualsiasi attività, rivascolano il recupero di oggetti personali
 - dirigono verso il punto di raccolta prestabilito
 - non utilizzano l'ascensore, il montacarichi o quant'altro rispetto le istruzioni eventualmente impartite dai componenti della squadra antincendio



I.C. PERTINI

piesso Marco Polo

piano secondo

DATA REVISIONE: 6/1/2020



Valutazione dei rischi, progettazione antincendio, formazione
Ing. Marco Platti
sede : Casorate Sempione, via Novara
tel. : 347/8297938