



LEGENDA

	CENTRALE ALLARME ANTINCENDIO		PUNTO DI RACCOLTA (LUOGO SICURO)
	PULSANTE ALLARME ANTINCENDIO		PERCORSO DI ESODO
	QUADRO ELETTRICO		D.A.E.
	INTERRUTTORE ELETTRICO GENERALE		CASSETTA DI PRIMO SOCCORSO
	ESTINTORE		AREA STAZIONAMENTO PRONIVISORIO INISABILI
	IDRANTE		VALVOLE CHIUSURA METANO
	ATTACCO MANDATA AUTOPOMPA VVF		INTERRITTORE ELETTRICO GENERALE CENTRALE T/CUCINA
	VALVOLE CHIUSURA ACQUA		VOI SEI QUI

INCENDIO

I COMPONENTI DELLA SQUADRA ANTINCENDIO VERIFICANO LA PORTATA DELL'EVENTO, QUINDI:

- avvisano l'evacuazione e ne gestiscono le fasi come descritto nel piano di emergenza
- se possibile interengono con gli estintori
- chiamano le squadre di emergenza esterne (VVF)

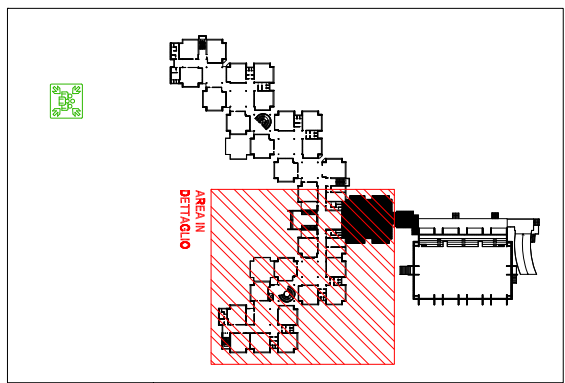
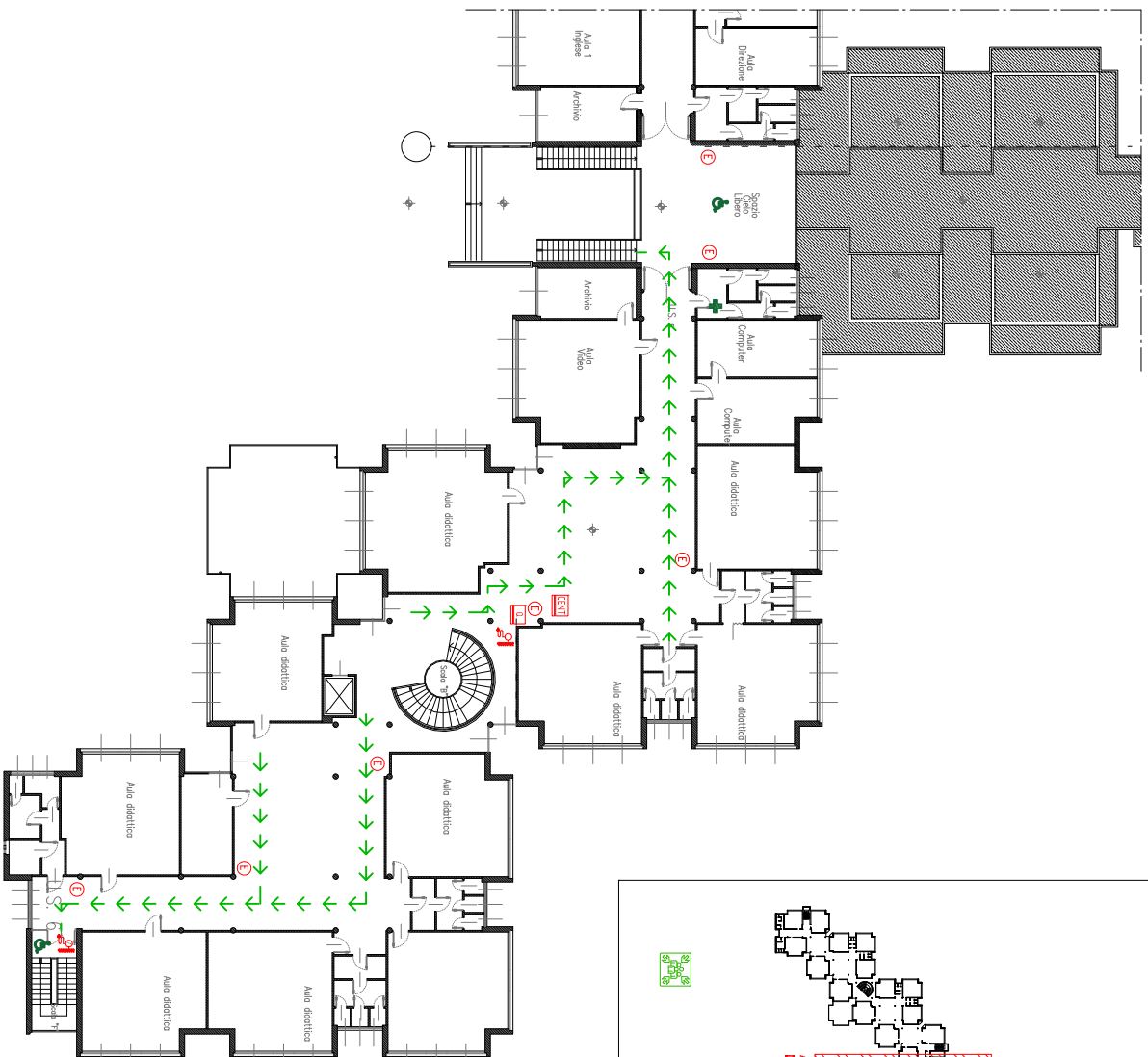
EMERGENZE

- IN CASO DI EMERGENZE:
- primo soccorso, primo aiuto
 - svestimento liquidi inquinanti
 - allargamenti
 - blocco ascensori
 - altre emergenze

COMUNICARE L'ACQUADOTTO AGLI ADETTI ALLE EMERGENZE

EVACUAZIONE

- SE SENTITI SUONO DELL'EVACUAZIONE:
- interrompi qualsiasi attività, vai verso il ricupero di oggetti personali
 - dirigi verso il punto di raccolta prestabilito
 - non utilizzare l'ascensore, il montacarichi o quant'altro rispetta le istruzioni eventualmente impartite dai componenti della squadra antincendio



I.C. PERTINI
Poliplesso Per tini
piano primo elementare Fermi
DATA REVISIONE: 6/11/2020

Valutazione dei rischi, progettazione antincendio, formazione
 Ing. Marco Platti
 sede : Casorate Sempione, via Novara
 tel. : 347/8297938