



# NUMERO DI EMERGENZE: 112

## LEGENDA

	CENTRALE ALLARME ANTINCENDIO		PUNTO DI RACCOLTA ANTINCENDIO (LUOGO SICURO)
	PULSANTE ALLARME ANTINCENDIO		PERCORSO DI ESODO
	QUADRO ELETTRICO		D.A.E.
	INTERRITTORE ELETTRICO GENERALE		CASSETTA DI PRIMO SOCCORSO
	ESTINTORE		AREA STAZIONAMENTO PROVVISORIO DISABILI
	IDRANTE		VALVOLE CHIUSURA METANO
	ATTACCO MANDATA AUTOPOMPA VVF		INTERRITTORE ELETTRICO GENERALE CENTRALE T./CUCINA
	VALVOLE CHIUSURA ACQUA		VOI SEI QUI

## INCENDIO

I COMPONENTI DELLA SQUADRA ANTINCENDIO VERIFICANO LA PORTATA DELL'EVENTO. QUINDI:

- avvisano l'evacuazione e ne gestiscono le fasi come descritto nel piano di emergenza
- se possibile intervergono con gli estintori
- chiamano le squadre di emergenza esterne (VVF)

## EMERGENZE

**IN CASO DI EMERGENZE:**

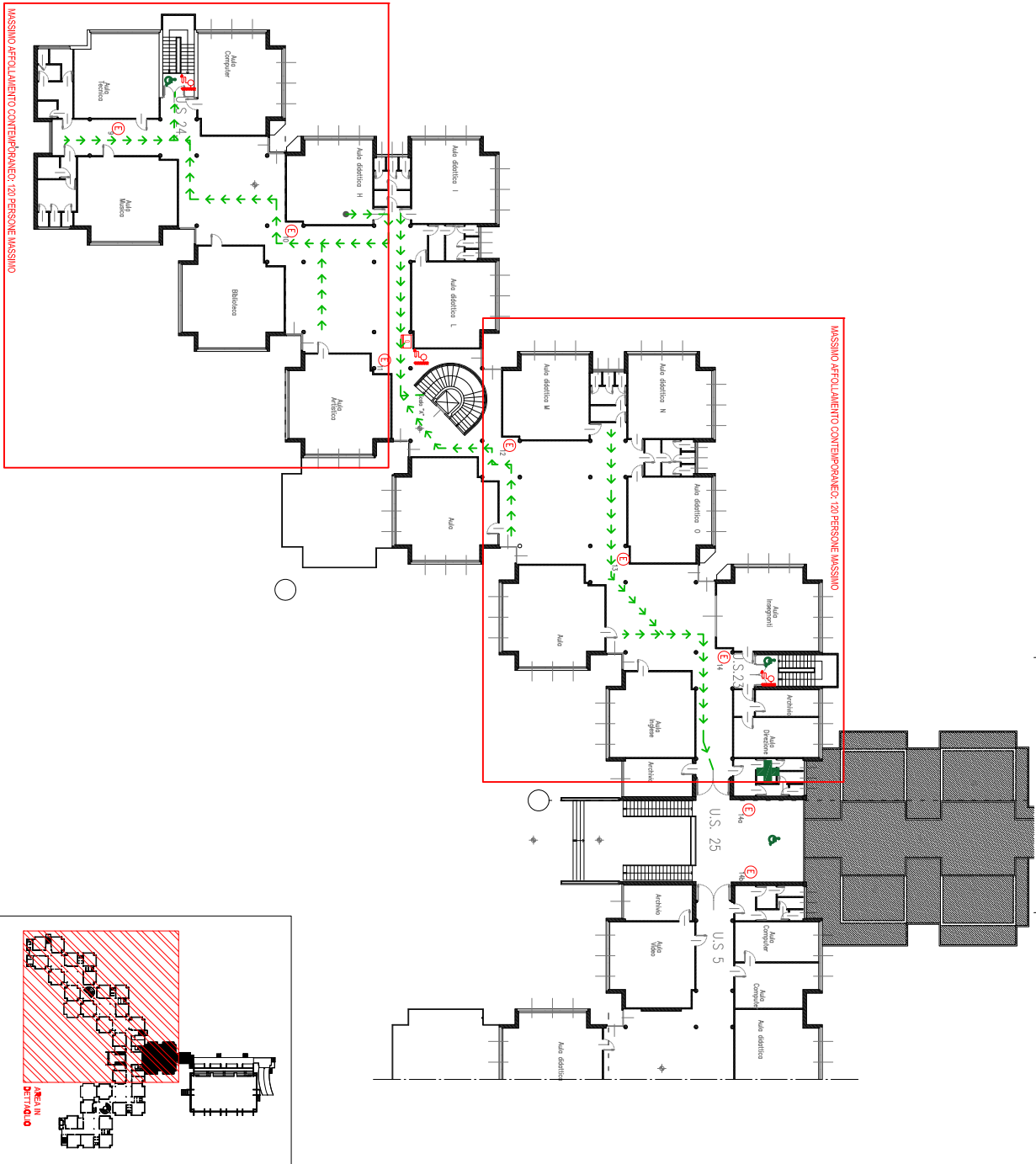
- primo soccorso, primo aiuto
- svuotamento liquidi inquinanti
- allagamenti
- blocco ascensori
- altre emergenze

## EVACUAZIONE

**COMUNICARE L'ACQUADOTTO AGLI ADETTI ALLE EMERGENZE**

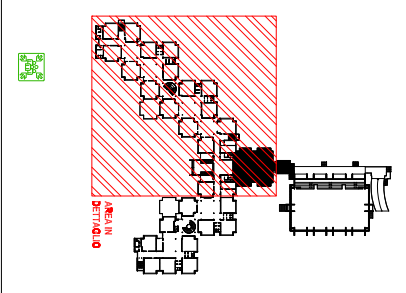
**SE SENTITE SUONO DELL'EVACUAZIONE:**

- interrompi qualsiasi attività, varcata il ricupero di oggetti personali
- dirigi verso il punto di raccolta prestabilito
- non utilizzare l'ascensore, il montacarichi o quant'altro rispetta le istruzioni eventualmente impartite dai componenti della squadra antincendio



MASSIMO AFFOLLAMENTO CONTENIMANEO: 120 PERSONE MASSIMO

MASSIMO AFFOLLAMENTO CONTENIMANEO: 120 PERSONE MASSIMO



**I.C. PERTINI**  
Politecnico Perùni  
piano primo lato media Pertini  
DATA REVISIONE: 6/11/2020

Valutazione dei rischi, progettazione antincendio, formazione  
Ing. Marco Platti  
sede: Casorate Sempione, via Novara  
tel.: 347/8297938

