



NUMERO DI EMERGENZA: 112

LEGENDA

	CENTRALE ALLARME ANTINCENDIO		PUNTO DI RACCOLTA (LUOGO SICURO)
	PULSANTE ALLARME ANTINCENDIO		PERCORSO DI ESODO
	QUADRO ELETTRICO		D.A.E.
	INTERUTTORE ELETTRICO GENERALE		CASSETTA DI PRIMO SOCCORSO
	ESTINTORE		AREA STAZIONAMENTO PROVVISORIO DISABILI
	IDRANTE		VALVOLE CHIUSURA METANO
	ATTACCO MANDATA AUTOPOMPA VVF		INTERUTTORE ELETTRICO GENERALE CENTRALE T./CUCINA
	VALVOLE CHIUSURA ACQUA		VOI SEI QUI

INCENDIO

I COMPONENTI DELLA SQUADRA ANTINCENDIO VERIFICANO LA PORTATA DELL'EVENTO, QUINDI:

- avvisano l'evacuazione e ne gestiscono le fasi come descritto nel piano di emergenza
- se possibile intervergono con gli estintori
- chiamano le squadre di emergenza esterne (VVF)

EMERGENZE

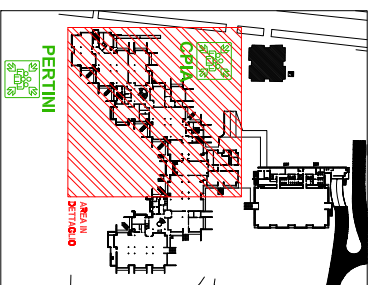
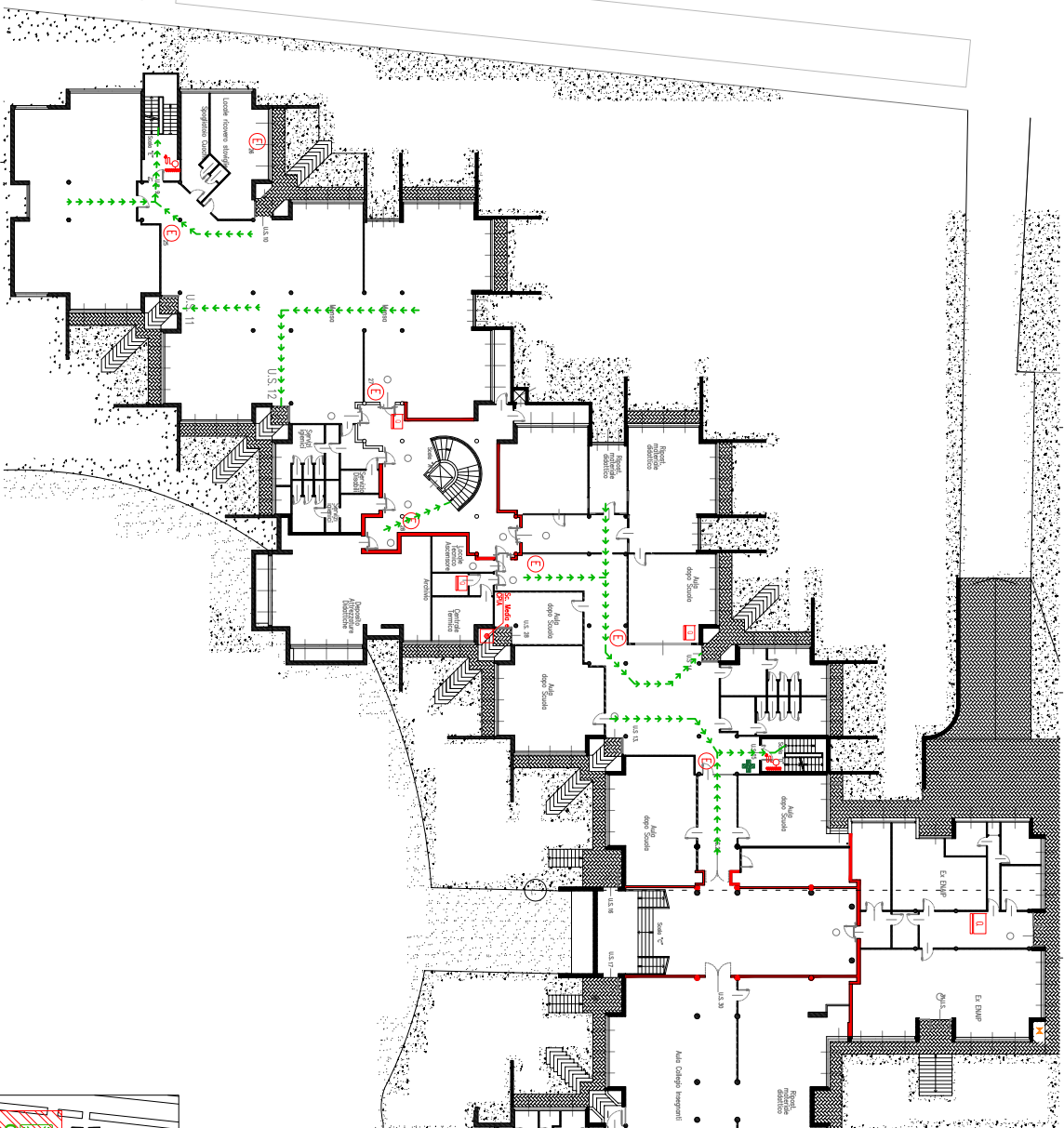
- IN CASO DI EMERGENZE:
- primo soccorso, infortunio
 - svestimento liquidi inquinanti
 - allagamenti
 - blocco ascensori
 - altre emergenze

COMUNICARE L'ACQUADRO AGLI ADETTI ALLE EMERGENZE

EVACUAZIONE

SE SENTITE SUONO DELL'EVACUAZIONE:

- interrompi qualsiasi attività, varcata il ricupero di oggetti personali
- dirigi verso il punto di raccolta prestabilito
- non utilizzare l'ascensore, il montacarichi o qualunque altro rispetto le istruzioni eventualmente impartite dai componenti della squadra antincendio



I.C. PERTINI e CIA Varese 1

Poliplexo Pertini

Semiterrato mensa

DATA REVISIONE: 6/11/2020



Valutazione dei rischi, progettazione antincendio, formazione
Ing. Marco Platti
sede : Casorate Sempione, via Novara
tel. : 347/8297938